

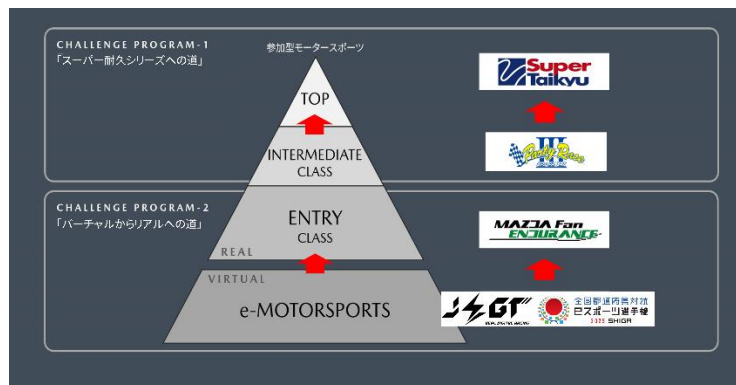
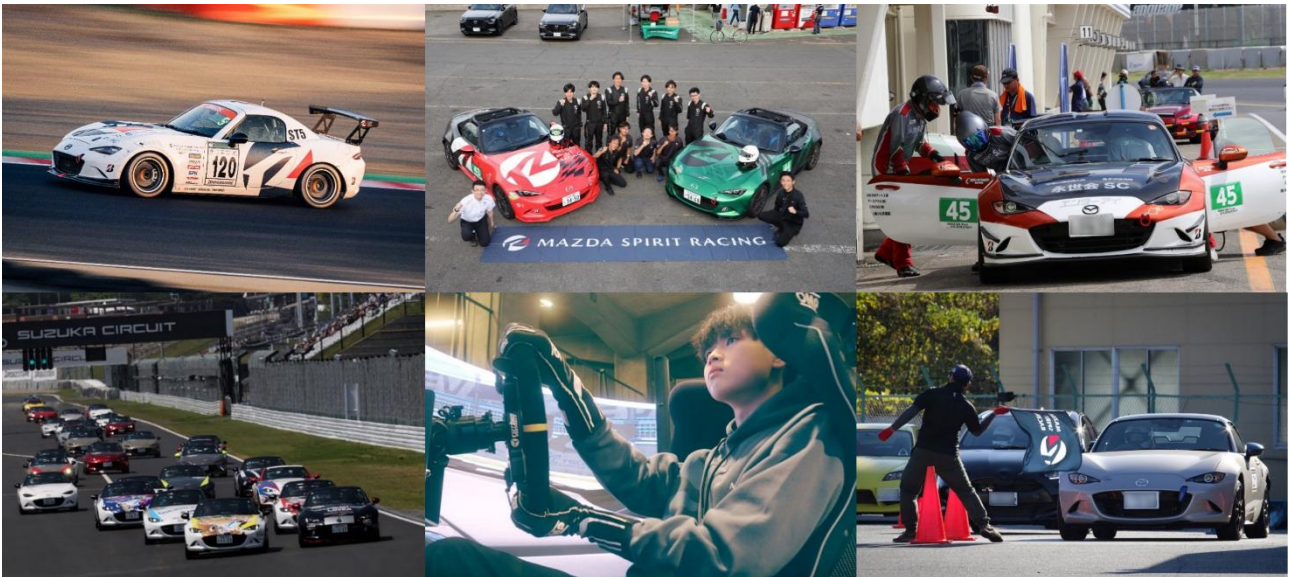


2026年4月3日

マツダ、2026年度の参加型モータースポーツ活動計画を発表

マツダ株式会社(以下、マツダ)は、モータースポーツ文化を未来につなげていくことを目的とした、参加型モータースポーツ活動の2026年度計画を発表しました。

マツダは2030年に向け、「ひと中心」の思想のもと人を研究し続け、人々の日常や移動することの感動体験を創造し、誰もが生き活きと暮らす「愉しさ」と「生きる喜び」を届けていくことを目指しています。その実現に向け、2026年度の参加型モータースポーツ活動においても、個々人の技量に応じて、クルマ本来の操る愉しさをモータースポーツで体験する機会を継続して提供してまいります。



倶楽部 MAZDA SPIRIT RACING チャレンジプログラム

■ 倶楽部 MAZDA SPIRIT RACING(マツダ スピリット レーシング)チャレンジプログラム

eSPORTS(イースポーツ)の世界で活躍する選手にリアルモータースポーツを体験する機会を提供するプログラム「バーチャルからリアルへの道」と、2025 年度のロードスター・パーティレースIIIジャパンツアーシリーズにて優秀な成績を収めたドライバーから選抜し、「ENEOS スーパー耐久シリーズ 2026 Empowered by BRIDGESTONE」に挑戦していただくプログラム「スーパー耐久シリーズへの道」で構成されています。

公式サイト:

「バーチャルからリアルへの道」

<https://www.mazda.com/ja/experience/mspr/motorsports/digital-motor-sport/esports-challenge/>

「スーパー耐久シリーズへの道」

<https://www.mazda.com/ja/innovation/motorsports/supertaiyu/challengeprogram>

■ eSPORTS

普通自動車運転免許やクルマ所有の有無にかかわらず、幅広い年齢層の方々に、レースを通じてクルマを操り、走る喜びを感じていただくことを目的に、eSPORTS 大会の開催を検討しています。

公式サイト: <https://www.mazda.com/ja/innovation/digital-motor-sport/>

■ MAZDA SPIRIT RACING GYMKHANA EXPERIENCE(マツダ スピリットレーシング ジムカーナ エクスペリエンス)

モータースポーツ未経験の方から経験が浅い方を対象に、安全にモータースポーツを楽しんでいただく、ジムカーナ形式の体験イベントです。プロドライバーからアドバイスを受けることができます。マツダ車以外での参加も可能です。

主 管 : ZUMMIX PLANNING(ズミックスプランニング)

特別協賛 : マツダ株式会社

公式サイト : <https://www.zummyracing.jp/gymkhanaexperience>

■ マツダファン・サーキットトライアル(MFCT)

JAF 公認のタイムアタック競技で、普段お乗り頂いているマツダ車¹ で参加可能です。東日本トロフィー(会場:スポーツランド SUGO)、西日本トロフィー(会場:岡山国際サーキット)、特別戦(会場:鈴鹿サーキット)の計3 戦が行われます。競技ライセンスが無くても参加できるお試しクラスも設定されています。プロのドライビングアドバイザーから専門的なアドバイスを受けることもでき、初心者からベテランまで幅広い層にモータースポーツを楽しんでいただける環境を整えています。

主 管 : 株式会社ビースポーツ

特別協賛 : マツダ株式会社

公式サイト : <https://circuittrial.mazda-fan.com/>

| | | | |
|--------|-----------------|----------|-------------------|
| スケジュール | 東日本トロフィー | 4/12(日) | スポーツランド SUGO(宮城県) |
| | 特別戦「ロードスターK.O.」 | 6/13(土) | 鈴鹿サーキット(三重県) |
| | 西日本トロフィー | 11/29(土) | 岡山国際サーキット(岡山県) |

■ マツダファン・エンデュランス(通称:マツ耐)

全国5か所の主要サーキットで行われるシリーズ戦で、150分の規定時間内に途中給油なしでどれだけ多く周回できるかを競う耐久レースです。JAF承認の模範走行行事として、競技ライセンスなし、登録ナンバー付きのマツダ車¹であれば参加可能です。1台につき4名までのドライバーを登録してチームを組み、仲間や家族と気軽にモータースポーツを楽しむことができます。

| | | |
|--------|---|---------------------------|
| 主 管 | ： 株式会社ビースポーツ | |
| 特別協賛 | ： マツダ株式会社 | |
| 公式サイト | ： https://endurance.mazda-fan.com/ | |
| スケジュール | 宮城ラウンド | 4/11(日) スポーツランド SUGO(宮城県) |
| | 栃木ラウンド | 6/21(日) モビリティリゾートもてぎ(栃木県) |
| | 北海道ラウンド | 8/2(日) 十勝スピードウェイ(北海道) |
| | 茨城ラウンド | 8/29(土) 筑波サーキット(茨城県) |
| | 岡山ラウンド | 11/28(土) 岡山国際サーキット(岡山県) |

■ ロードスター・パーティレースⅢ

マツダ ロードスターのワンメイクで行われる JAF 公認の登録ナンバー付き車両レースで、2002年の開始以来これまでに延べ8,200名以上が出場しており、ナンバー付き車両レースの草分け的存在の1つとなっています。「JAF ツーリングカー選手権」のタイトルを冠し、全国の主要なサーキットを転戦するジャパンツアースシリーズは年間8戦行われる予定です。様々な舞台を経験して多くの知識やスキルを習得でき、レーサーとしての成長につなげることが可能です。また、1つのサーキットでじっくりとレースを楽しめるローカルシリーズは東日本(筑波サーキット)、西日本(岡山国際サーキット)の2地域で各4戦が行われます。

| | | |
|--------|---|---------------------------|
| 主 管 | ： 株式会社ビースポーツ | |
| 特別協賛 | ： マツダ株式会社 | |
| 公式サイト | ： https://www.party-race.com/ | |
| スケジュール | ： ジャパンツアースシリーズ | |
| | 第1戦 | 4/12(日) スポーツランド SUGO(宮城県) |
| | 第2戦 | 5/5(火/祝) 筑波サーキット(茨城県) |
| | 第3戦 | 6/13(土) 鈴鹿サーキット(三重県) |
| | 第4戦 | 6/21(日) モビリティリゾートもてぎ(栃木県) |
| | 第5戦 | 7/12(日) 富士スピードウェイ(静岡県) |
| | 第6戦 | 8/2(日) 十勝スピードウェイ(北海道) |
| | 第7戦 | 9/13(日) オートポリス(大分県) |
| | 第8戦 | 11/29(日) 岡山国際サーキット(岡山県) |

東日本シリーズ

| | | |
|-------|----------|--------------|
| 合同テスト | 4/16(木) | 筑波サーキット(茨城県) |
| 第1戦 | 5/5(火/祝) | 筑波サーキット(茨城県) |
| 第2戦 | 8/30(日) | 筑波サーキット(茨城県) |
| 第3戦 | 9/27(日) | 筑波サーキット(茨城県) |
| 第4戦 | 11/15(日) | 筑波サーキット(茨城県) |

西日本シリーズ

| | | |
|-----|----------|----------------|
| 第1戦 | 5/16(日) | 岡山国際サーキット(岡山県) |
| 第2戦 | 10/11(日) | 岡山国際サーキット(岡山県) |
| 第3戦 | 11/29(日) | 岡山国際サーキット(岡山県) |
| 第4戦 | 11/29(日) | 岡山国際サーキット(岡山県) |

■ 富士チャンピオンレースシリーズ ロードスターカップ

アマチュアレースとして長い歴史を誇る「富士チャンピオンレース」の1シリーズで、年間4戦が富士スピードウェイで行われます。ロードスターの登録ナンバー付車両で競われ、全世代、全グレードのロードスターで参加可能です。

| | | |
|--------|---|---|
| 主 管 | : | 富士スピードウェイ株式会社 |
| 協 賛 | : | マツダ株式会社 |
| 公式サイト | : | https://www.fsw.tv/freeinfo/044406.html |
| スケジュール | : | 第1戦 5/9(土) 富士スピードウェイ(静岡県) |
| | | 第2戦 6/6(土) 富士スピードウェイ(静岡県) |
| | | 第3戦 7/11(土) 富士スピードウェイ(静岡県) |
| | | 第4戦 11/29(日) 富士スピードウェイ(静岡県) |



【ご参考】倶楽部 MAZDA SPIRIT RACING

公式 X https://x.com/MAZDA_SPIRIT_R 公式アプリ



【ご参考】

■ マツダ株式会社 企業サイト | MAZDA MIRAI BASE |

e スポーツプレイヤーがリアルレースへ参戦 一憧れの先に、“壁はない”と教えてくれた1年間—
<https://www.mazda.com/ja/mazda-mirai-base/articles/20260108-virtual-to-Real-soushuen/>
グランツーリスモプレイヤーが、リアルレースに挑戦。共に挑む、あの日諦めた夢のスタートラインへ
<https://www.mazda.com/ja/mazda-mirai-base/articles/20250925-granturismo-virtual/>

以 上

*1 参加車両は、イベント毎の車両規則を満たす必要があります。詳細は、主催・主管ホームページにてご確認ください